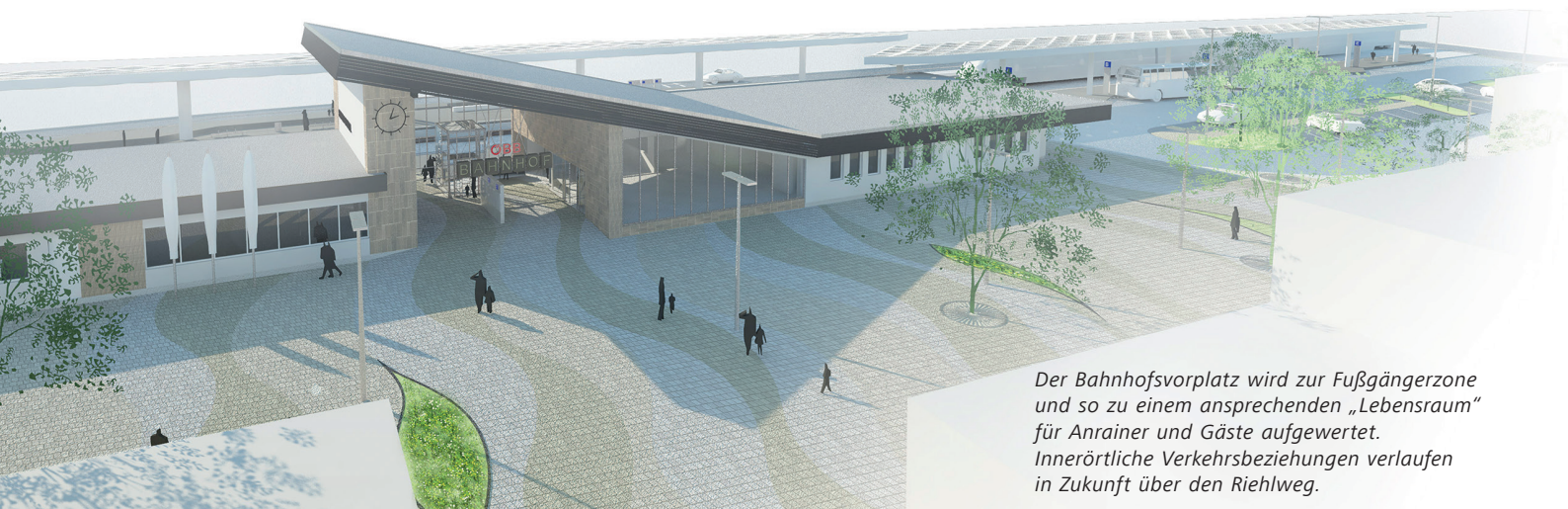


Umbau
Bahnhof Seefeld in Tirol

MÄRZ 2017



Ihr neuer Bahnhof kann mehr



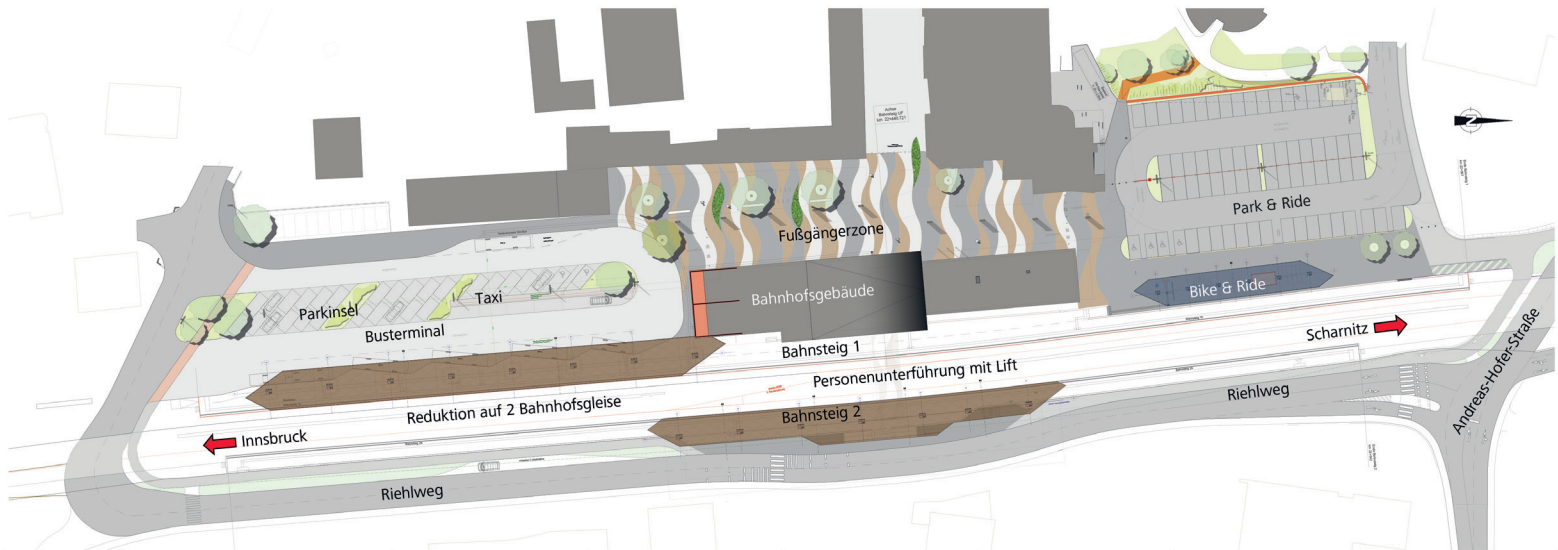
Der Bahnhofsvorplatz wird zur Fußgängerzone und so zu einem ansprechenden „Lebensraum“ für Anrainer und Gäste aufgewertet. Innerörtliche Verkehrsbeziehungen verlaufen in Zukunft über den Riehlweg.

Aus Anlass der Nordischen Skiweltmeisterschaften 2019 erneuert die ÖBB-Infrastruktur AG gemeinsam mit Land Tirol und Gemeinde Seefeld den bestehenden Bahnhof Seefeld und entwickelt ihn zu einem „Tor in die Olympia-Region“. Der neue Dreh- und Angelpunkt für Pendler, Ausflügler und internationale Gäste wird sich in weniger als zwei Jahren völlig neu präsentieren. Das denkmalgeschützte Bahnhofsensemble bleibt erhalten, alle Funktionsbereiche werden auf modernsten Stand gebracht. Sämtliche Züge erreichen Sie in Zukunft barrierefrei.

- + Alle Umstiege zwischen Bahn und Bus sind witterungsgeschützt und barrierefrei
- + Überdachung der Bahnsteige
- + 2 Personenlifte zu den Bahnsteigen
- + Neubau einer breiten, hellen Personenunterführung zwischen Bahnhofsgebäude, Bahnsteig und Riehlweg
- + Überdachter Busterminal direkt neben dem Bahnsteig 1
- + Park & Ride-Anlage
- + Stellflächen für Fahrzeuge mobilitätseingeschränkter Personen sowie Anschlüsse für Elektro-Fahrzeuge
- + Fahrradabstellanlage
- + Taktiles Leitsystem für blinde und sehbehinderte Personen
- + Revitalisierung des denkmalgeschützten Bahnhofsgebäudes
- + Nutzung des Bahnhofs für ein attraktives Serviceangebot durch den Tourismusverband Seefeld



Zeitplan und Bauphasen



Der Umbau des Bahnhofs Seefeld erfolgt mit sehr begrenztem Zeitbudget bis Ende 2018. Auch während der Arbeiten werden die Züge pünktlich ankommen und abfahren. Ausnahmen sind zwei kurze Streckensperren der Karwendelbahn. Leider können verschiedene Arbeitsschritte als Belästigung wahrgenommen werden und sind für Fahrgäste zum Teil mit Umwegen verbunden. Wir ersuchen höflich um Ihr Verständnis.

VORARBEITEN

06.-13.03.2017 Baustelleneinrichtung; 13. – 15.03.2017 Fundierungs- und Maststellarbeiten von 07:00 – 17:00 Uhr; ab 13.03.2017 Sperre der Bahnhofshalle; der Fahrkartenverkauf wird in einen Container am Riehlweg verlegt; Zugang zu allen Zügen über Bahnsteig 1.

19.04.2017 – 26.10.2017 HAUPTBAUPHASE I

Vorübergehende Umlegung des Busterminals an die Kreuzung Reitherspitzstraße – Riehlweg; Bau von Regenwasserkanalanlagen, Bussteige, Fahrbahn, Gehsteig, Streckenunterbau, Überdachung Bahnsteig 1; Erster Bauabschnitt Personentunnel, Mauer Kurpark; Umbau Bahnhof Gebäudetrakt Nord; Während der Bauphase ist der Zugang zu den Zügen nur über den Riehlweg möglich. Vom 08. – 13.05.2017 sind Fundierungs- und Maststellarbeiten in den Außenbereichen des Bahnhofs zwischen 21:00 und 06:00 Uhr vorgesehen.

26.10.2017 – 02.11.2017 STRECKENSPERRE

Schienenersatzverkehr für Karwendelbahn, die Eisenbahnkreuzung Reitherspitzstraße ist gesperrt. Vom 26. – 31.10.2017 werden die Fundierungs- und Maststellarbeiten fortgesetzt.

02.11.2017 – 16.06.2018 HAUPTBAUPHASE II

Bau von Bahnsteig 2, Unterbau, Entwässerungsschlitze, Begrenzungsmauern, Überdachung. Zweiter Bauabschnitt Personentunnel und Umbau Gebäudetrakt Bahnhof Süd; Bahnsteig 2, Personentunnel ohne Lifte und die Eisenbahnkreuzungen sind am Ende dieser Bauphase verfügbar.

16.06.2018 – 13.07.2018 STRECKENSPERRE

Schienenersatzverkehr für Karwendelbahn.

13.07.2018 – 31.10.2018 HAUPTBAUPHASE III

Bau der neuen Fußgängerzone, Park & Ride Parkplätze, Fertigstellung Überdachung Bahnsteig, Erneuerung Riehlweg.



Nach Abschluss aller Arbeiten ist der Bahnhof Seefeld in Tirol eine moderne Mobilitätsdrehscheibe.

ÖBB-Infrastruktur AG

Für Fragen zum Projekt stehen wir gerne zur Verfügung.

Streckenmanagement und Anlagenentwicklung

SAE Region West

Claudiastraße 2, 6020 Innsbruck

+43 512 93000 3009

Geschäftsbereich Marktmanagement und Kommunikation

Team Projektinformation

Elisabethstraße 9, 1010 Wien

+43 1 93000 32611 3009

projektinformation@oebb.at

Ombudsfrau für den Umbau am Bahnhof Seefeld

Heidi Schuster-Burda

ombud.seefeld@oebb.at

+43 664 2134 567

Impressum

ÖBB-Werbung GmbH im Auftrag der ÖBB-Infrastruktur AG

Produktionsnummer: 117017-0101

Visualisierungen: [stoll.wagner-architekten](http://stoll.wagner-architekten.at)

Medieninhaber/Redaktion: ÖBB-Infrastruktur AG, Praterstern 3, 1020 Wien

Hersteller: Paul Gerin GmbH & CoKG, 2120 Wolkersdorf