



Allegra - Herzlich willkommen!

Rhätische Bahn – Geschäftsbereich Rollmaterial

 Rhätische Bahn

Rollmaterial: Unsere Produktefelder

Was machen wir

- Drei R: **Reparaturen**
Revisionen
Retrofit
- Diesel-Fahrzeuge
- Komponenten / Baugruppen



Rollmaterial: 3R-Geschäft auch im Drittmarkt

Unser Leistungsprofil

- **Reparaturen**
Umfangreiche Reparaturen von Gewalt- und Unfallschäden
- **Revisionen**
Bedarfsinstandhaltung
- **Retrofit**
Umbau- / Erneuerungs- und Modernisierungsarbeiten
- **Kompetenzen in der Baugruppenaufarbeitung**



RhB- R_Besuch

Seite 3

Restaurierung von historischen Fahrzeugen

Umfangreiche Restaurierung und Aufarbeitung von historischen Trieb- und Personenzugfahrzeugen



RhB- R_Besuch

Seite 4

Kompetenz: Drehgestellaufarbeitung

Umbauten und Revisionen an Laufdrehgestellen von Personen-,
Autotransport- und Güterwagen.



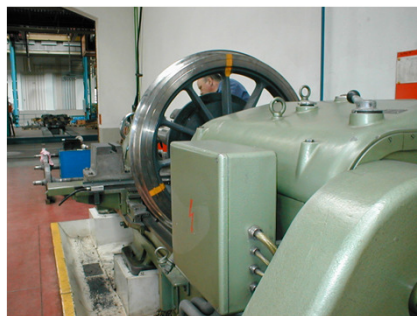
RhB- R_Besuch

Seite 5

Kompetenz: Radsatzaufarbeitung

Radsatzaufbereitung:

- Neubandagierungen
- Reprofilierung von einzelnen Radsätzen
- Radsatzsanierungen
- Reparaturen an beschädigten Lagerstellen mittels Metall aufspritzen



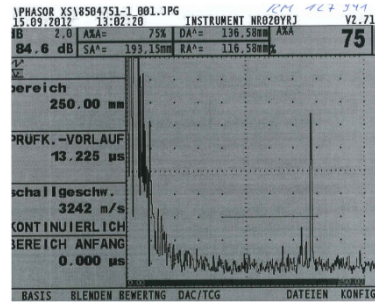
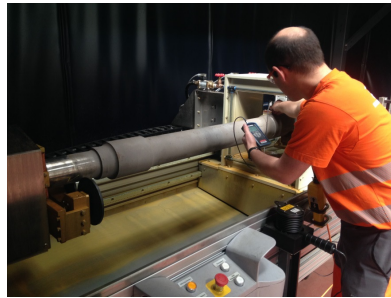
RhB- R_Besuch

Seite 6

Kompetenz: Radsatzaufarbeitung

Zerstörungsfreie Werkstoffprüfung:

- Radsatzprüfung UT / MT
- Hohlwellenprüfung UT



RhB- R_Besuch

Seite 7

Kompetenz: Radsatzaufarbeitung

Radsatzpresse:

- Radscheiben ab- und aufpressen
- Ersetzen von Radscheiben und Achswellen



RhB- R_Besuch

Seite 8

Radsatzwellenfertigung

Drehbank Puma 3100 XLY:

- Radsatzwellen (Durchmesser max. 420mm, Länge max. 2125mm, Gewicht max. 390/1250)
- Grosse Wellen aller Art



RhB- R_Besuch

Seite 9

Kompetenz: Federprüfung

Feder-Prüfsystem:

- Ermittlung des Kraftwirkungslinienverlaufs von Druck-Schraubenfedern
- Kennwerte (Qualitätsattribute) für Reibung, Abnutzung und Lebensdauer



RhB- R_Besuch

Seite 10

Kompetenz: Aufarbeitung Klotzbremseinheit

Aufarbeitung Klotzbremseinheit:

- Revision
- Reparatur
- Prüfstand für Kraftmessung und Protokollierung



RhB- R_Besuch

Seite 11

Kompetenz: Schlosserei

- Rissanierungen (Ausführung)
- Havarieredparaturen (Ausführung)



RhB- R_Besuch

Seite 12

Kompetenz: Lackiererei

Kompetenz Lackiererei:

- Neulackierung

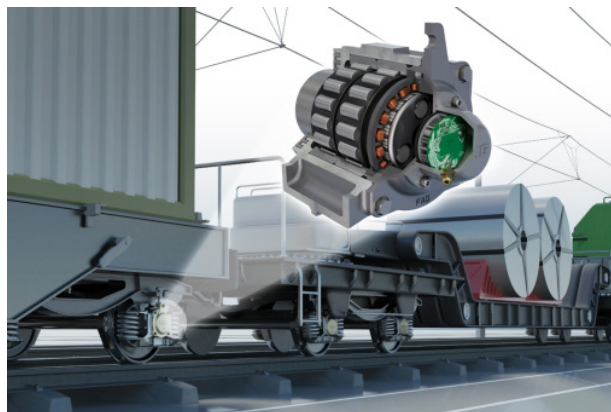


RhB- R_Besuch

Seite 13

Kompetenz: Aufarbeitung TAROL-Lager

Aufarbeitung Kartuschen-Lager (TAROL-Lager)



RhB- R_Besuch

Seite 14

Kompetenz: Instandhaltungs-Planung

Kompetenz IH-Planung für Dritte:

- Ersatzteilbevorratung bei Neufahrzeugen
- Erstellen von Instandhaltungskonzepten für Fahrzeuge und Komponenten

Ansprechpartner

Rhätische Bahn AG
Bertram Dietsch
GB Rollmaterial
Drittmarkt Verkauf
bertram.dietsch@rhb.ch