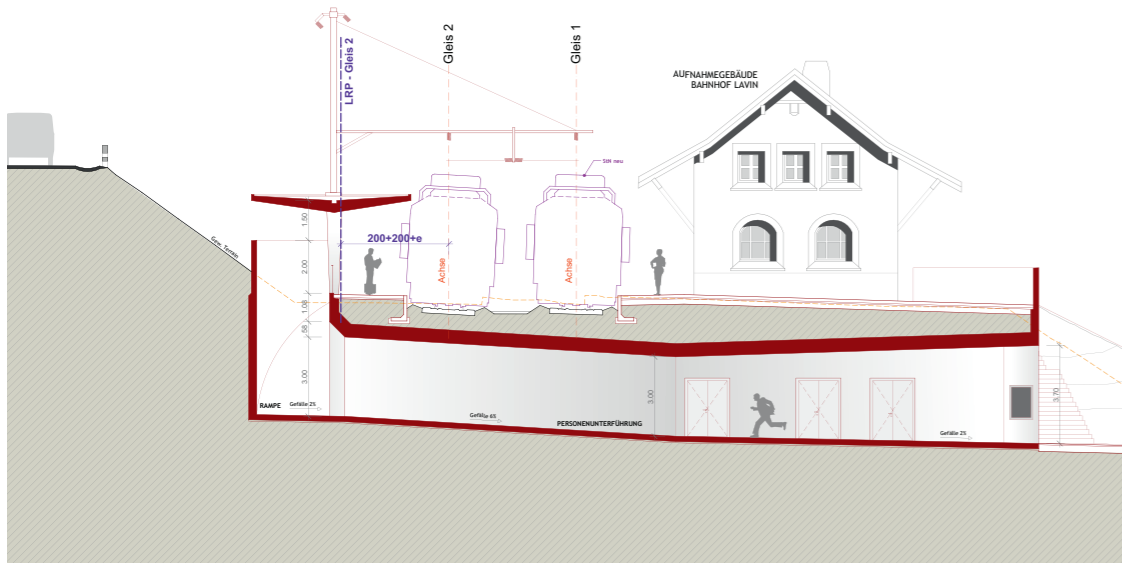
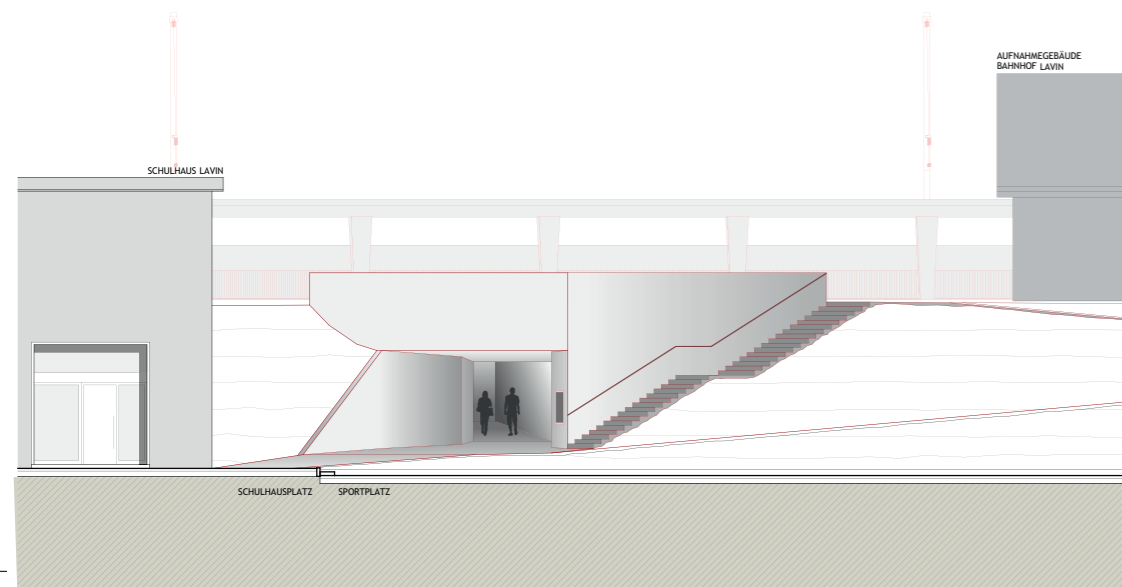


Längsschnitt Perrondach und Personenunterführung



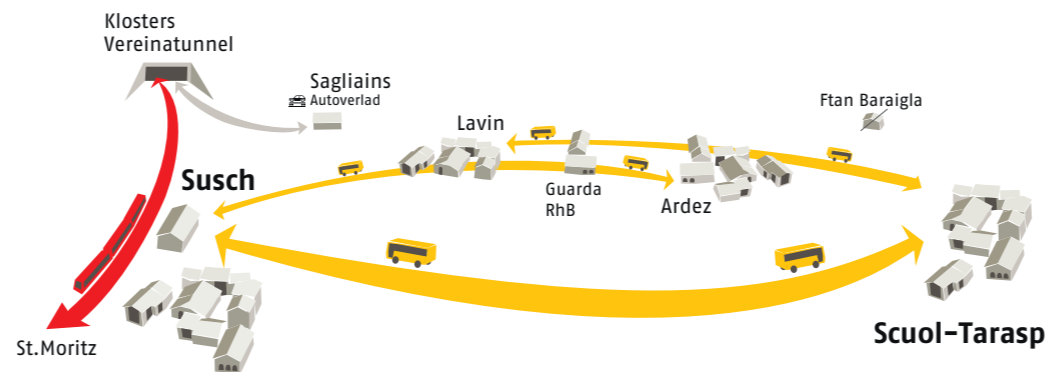
Ansicht Personenunterführung



Der «Cluster Unterengadin»

Auf der Unterengadiner Linie der Rhätischen Bahn wird vom 11. März bis 7. September 2019 der Streckenabschnitt zwischen Lavin und Scuol-Tarasp für den Bahnverkehr gesperrt. Die Totalsperre wird von der Rhätischen Bahn genutzt, um zahlreiche Projekte effizient umzusetzen und Baukosten zu sparen. Während der sechsmonatigen Streckensperrung verkehren Bahnersatzbusse im Unterengadin. Die Reisenden vom und ins Unterengadin werden über den Bahnhof Susch gelenkt. Zwischen Susch und Scuol-Tarasp verkehren direkte Busse von PostAuto Graubünden. Lavin, Guarda RhB und

Ardez werden mit Bussen ab den Bahnhöfen Susch und Scuol-Tarasp erschlossen. Ftan Baraigla wird während der Totalsperre nicht bedient. Die Engadiner Züge verkehren alle bis/ ab Samedan. Zwischen Samedan und Pontresina wird ein Zug-Shuttlebetrieb eingerichtet. Die bestehenden Direktverbindungen zwischen Landquart und St.Moritz sind nicht betroffen. Die genauen Abfahrtszeiten der Bahnersatzbusse werden in allen Fahrplänen ab Fahrplanwechsel im Dezember 2018 kommuniziert. Wir danken Ihnen für Ihr entgegengebrachtes Verständnis.



Bündner Güterbahn

Für die Transportkunden der Bündner Güterbahn wird während des Streckenunterbruchs eine alternative Umschlagsmöglichkeit am Bahnhof Zernez angeboten. Ab dort werden die Transporte Richtung Scuol-Tarasp über die Strasse abgewickelt. Weitere Informationen finden Sie unter www.rhb.ch/buendner-gueterbahn

Autoverlad Vereina

Der Autoverlad Vereina ist von den Bauarbeiten nicht betroffen. Den Fahrplan des Autoverlads finden Sie unter www.rhb.ch/vereina.

www.rhb.ch/unterengadin

Totalspernung Unterengadin

Projektbeschriebe und Ersatzbetrieb

11. März bis 7. September 2019



Projektbeschreibung

1 Umsteigebahnhof Sagliains

Für die Umsetzung des künftigen Angebotskonzepts sowie die Optimierung der Pünktlichkeit, Fahrplanstabilität und Sicherheit, sind Anpassungen beim Autoverlad und am Bahnhof Sagliains notwendig. Der Umsteigebahnhof wird behindertengerecht erneuert und durch den Umbau wird der Personen- vom Autoverlad-Verkehr entflechtet.

Projektkosten: CHF 29.8 Mio.
Inbetriebnahme: September 2019

2 Bahnhof Lavin

Der Bahnhof Lavin wird behindertengerecht ausgebaut und modernisiert. Es wird eine Aussenperronanlage sowie eine neue Personenunterführung mit überdachtem Rampen- und Treppenaufgang erstellt. Auch die Sicherungsanlage wird erneuert, um künftig gleichzeitige Zugeinfahrten in Lavin zu ermöglichen.

Projektkosten: CHF 10 Mio.
Inbetriebnahme: Dezember 2019
Arbeiten auf Bahnhofplatz bis Mai 2020

3 Sanierung Val Tuoi Viadukt

Der Val Tuoi Viadukt ist eines der grössten Brückenbauwerke der RhB und mittlerweile 106 Jahre alt. Im Zuge der Totalsperre werden die Instandsetzungsarbeiten zur Erhaltung des Viadukts durchgeführt. Da während der Totalsperre keine Züge verkehren, wird keine Hilfsbrücke benötigt, womit Kosten gespart werden. Das Mauerwerk wird vollflächig bewahrt, was den Anforderungen der Denkmalpflege entspricht.

Projektkosten: CHF 3 Mio.
Inbetriebnahme: September 2019

4 Oberbauerneuerung Bahnhof Guarda

Der Oberbau, also das Gleisbett und die Gleise des Bahnhofs Guarda, werden während der Totalsperre erneuert. Die alten Gleisanlagen werden abgebaut, die Kabelanlagen saniert und neue Schienen, Schwellen, Weichen und Schotter angebracht.

Projektkosten: CHF 1.2 Mio.
Inbetriebnahme: September 2019

5 Instandsetzung Giarsuntunnel und Magnacuntunnel

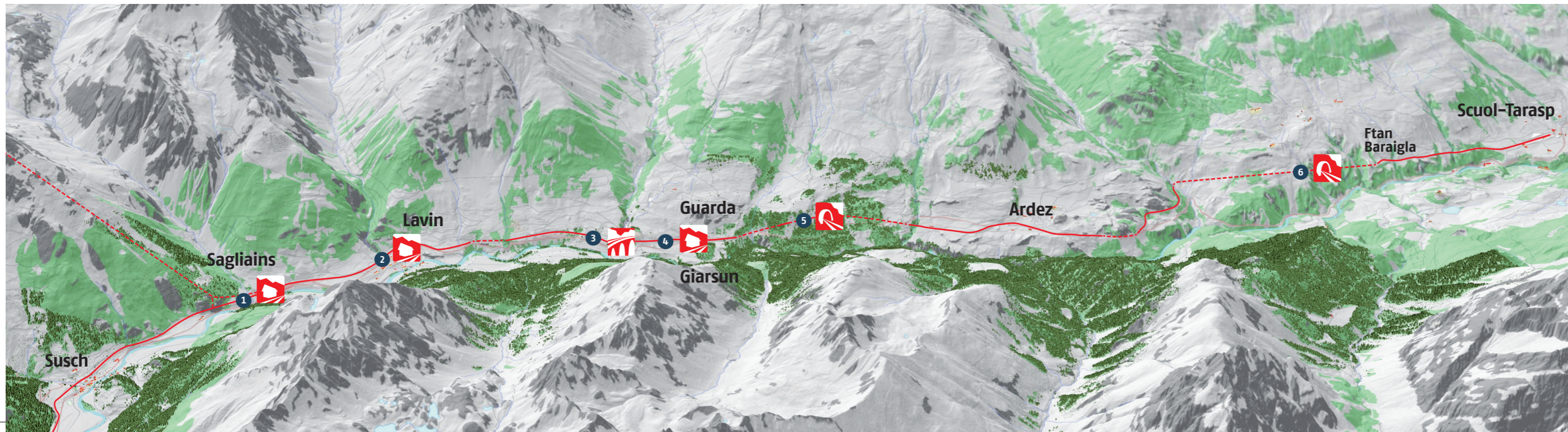
Die Tunnel Giarsun und Magnacun zwischen Guarda und Ardez befinden sich in einer geologisch anspruchsvollen Zone. Seit der Inbetriebnahme der Strecke im Jahr 1913 mussten die Tunnel daher mehrfach saniert werden. Da sich der Hang auf Tunnelniveau 10 Millimeter im Jahr bewegt, sind umfangreiche Sanierungsarbeiten notwendig. Die baulichen Massnahmen an diesen beiden Tunnel erfordern die halbjährige Totalsperre des Streckenabschnitts Sagliains – Scuol-Tarasp.

Projektkosten: CHF 44 Mio.
Inbetriebnahme: Tunnel 2020 und offene Strecke 2021

6 Schienenaustausch Tasnatunnel

Das Schienenprofil der Gleise im Tasnatunnel ist abgefahren und von Tropfstellen und Vertiefungen geprägt. Während der Streckensperrung werden die abgenutzten Schienen und Befestigungen im ganzen Tunnel ausgetauscht.

Projektkosten: CHF 300 000
Inbetriebnahme: September 2019



Erneuerung Umrichter Bever

Mit dem Umrichter in Bever wird das gesamte Stammnetz der RhB mit Traktionsenergie versorgt. Der statische Umrichter ist seit 2004 in Betrieb und wird immer störungsanfälliger. Um weiterhin eine sichere Energieversorgung zu gewährleisten, wird die Anlage der neusten Technologie angepasst. Da die Revision während der Totalsperre stattfindet, können die Arbeiten vor Ort durchgeführt und Kosten gespart werden.

Projektkosten: CHF 1.5 Mio.
Inbetriebnahme: Juni 2019

Weitere Unterhaltsarbeiten an Stützmauern und Holzarbeiten

Während dem Streckenunterbruch finden verschiedene Unterhalts- und Holzarbeiten in der Region Unterengadin statt.

Alle aktuellen Informationen zu Bauarbeiten finden Sie unter www.rhb.ch/bauarbeiten